

D2 Tegninger og supplerende dokumenter

D2-S18 Faunapassasjer

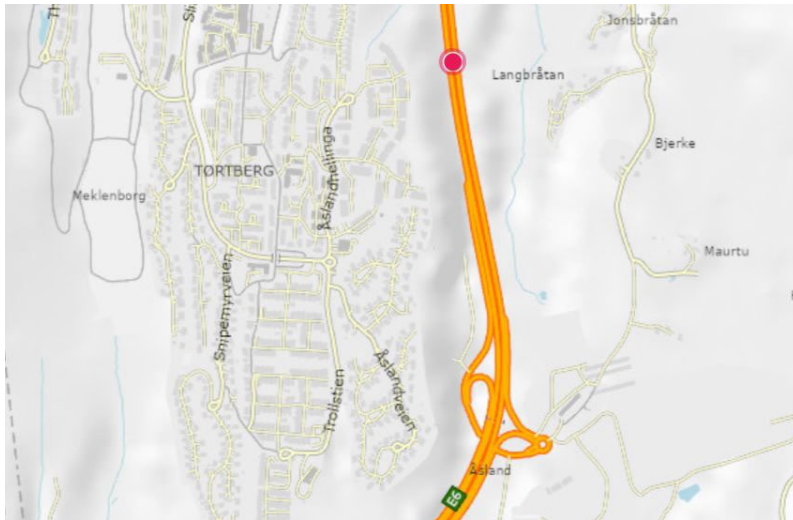
Innhold

1	Faunapassasjer:	2
1.1	Kulvert Langbråtan	2
1.2	Undergang Skedsmo 1	2
1.3	Undergang Skedsmo 2	3
1.3	Kulvert Jessheim	3
1.4	Kulvert Hoffselva	4
1.5	Kulvert Brobekk	4
1.6	Kulvert Rikshospitalet	5
1.7	Kulvert Ullernschausseen	5
1.8	Kulvert Risløkkeveien	6
1.9	Overgang Furusmo	6
1.10	Merkja underganger	7
2	Beskrivelse av fiskepassasjer	8
2.1	Fiskepassasje: Rv150 Sognsvannsbekken	8
2.2	Fiskepassasje: Rv150 Mærradalsbekken	9

1 Faunapassasjer:

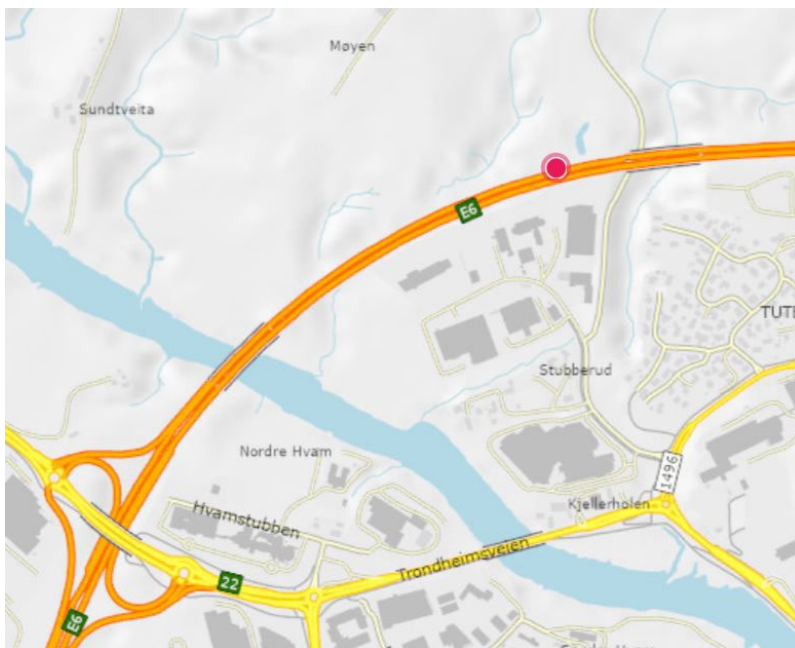
1.1 Kulvert Langbråtan

EV6 K S15D1 m945 Kulvert, akvatisk



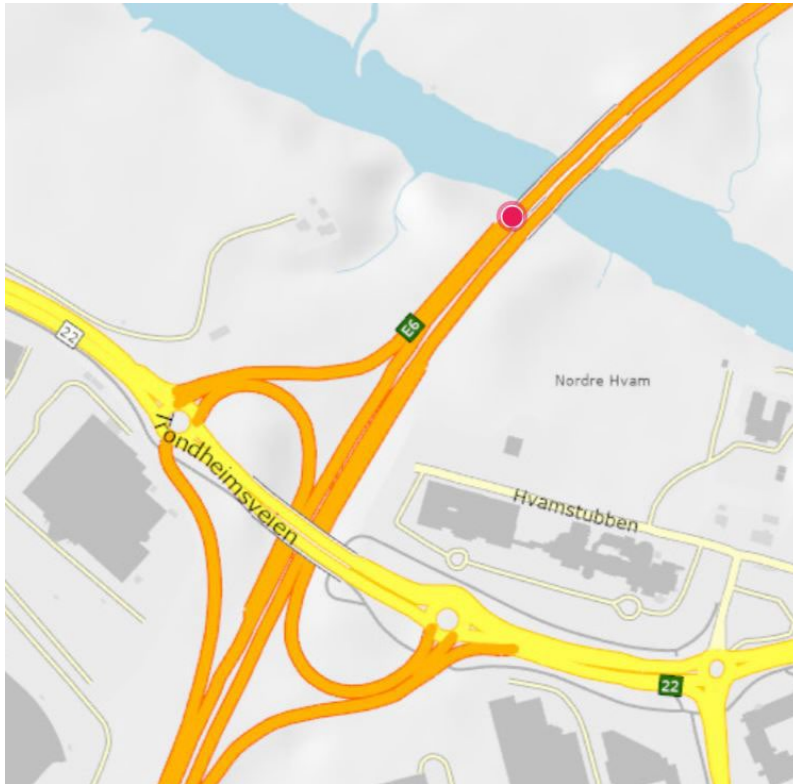
1.2 Undergang Skedsmo 1

EV6 K S19D1 m1050 Undergang



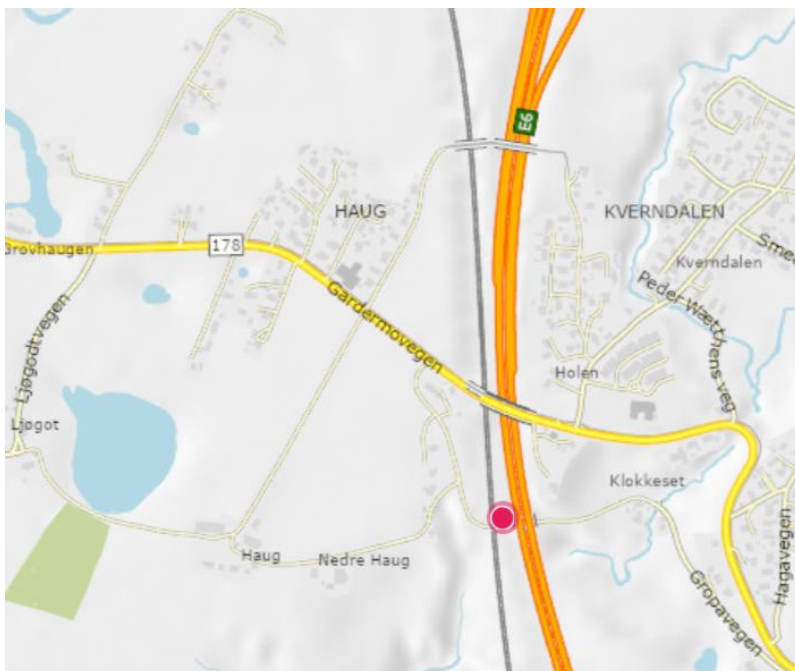
1.3 Undergang Skedsmo 2

EV6 K S19D1 m339 Undergang



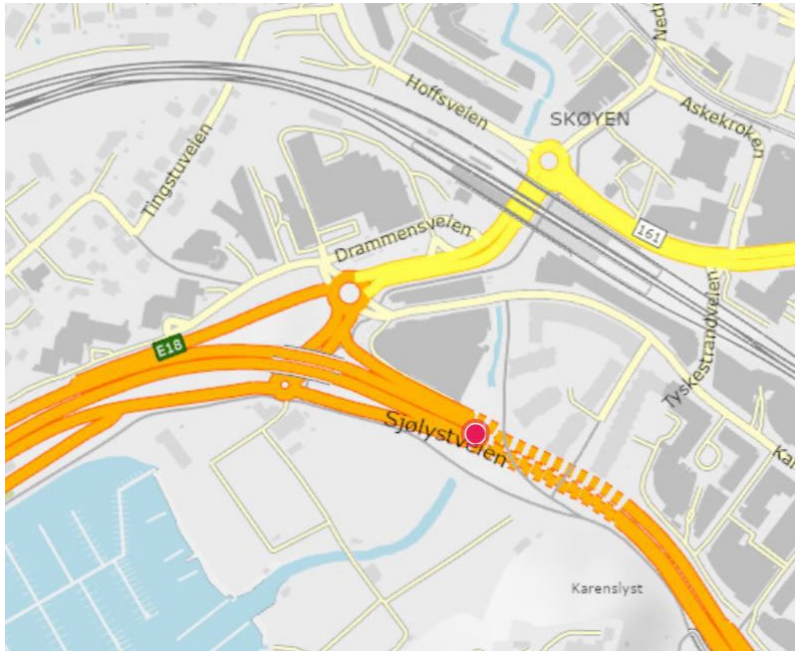
1.3 Kulvert Jessheim

EV6 K S22D1 m7441 Kulvert



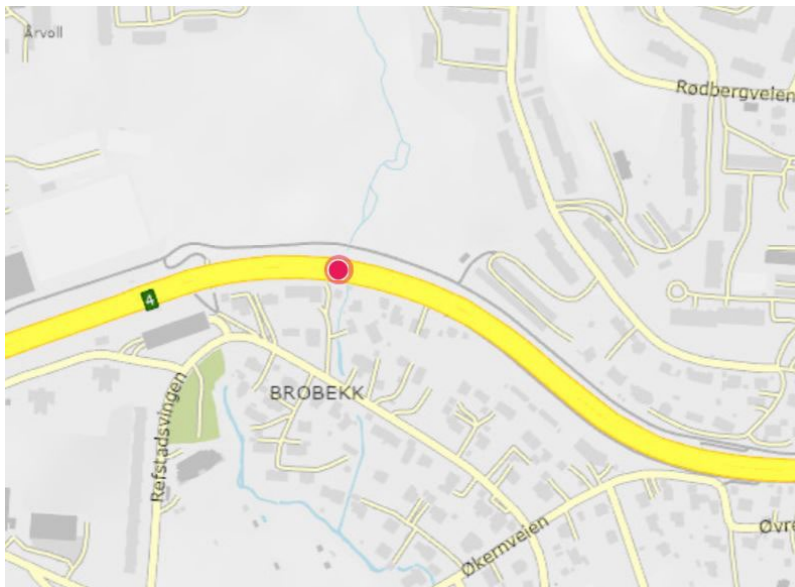
1.4 Kulvert Hoffselva

EV18 K S55D1 m2321 Kulvert



1.5 Kulvert Brobekk

RV4 K S1D1 m2758 Kulvert



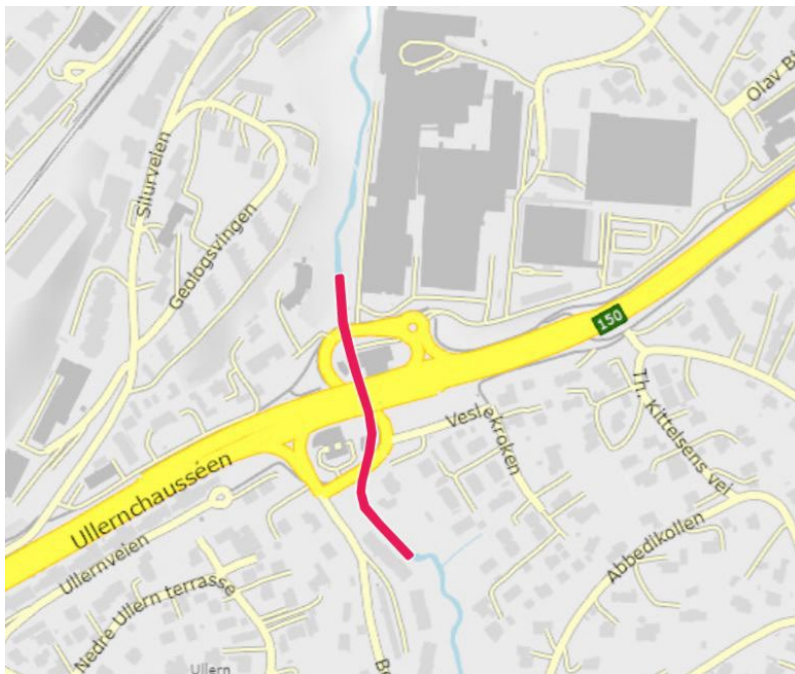
1.6 Kulvert Rikshospitalet

RV150 K S2D1 m1558 KD4 m94 Kulvert



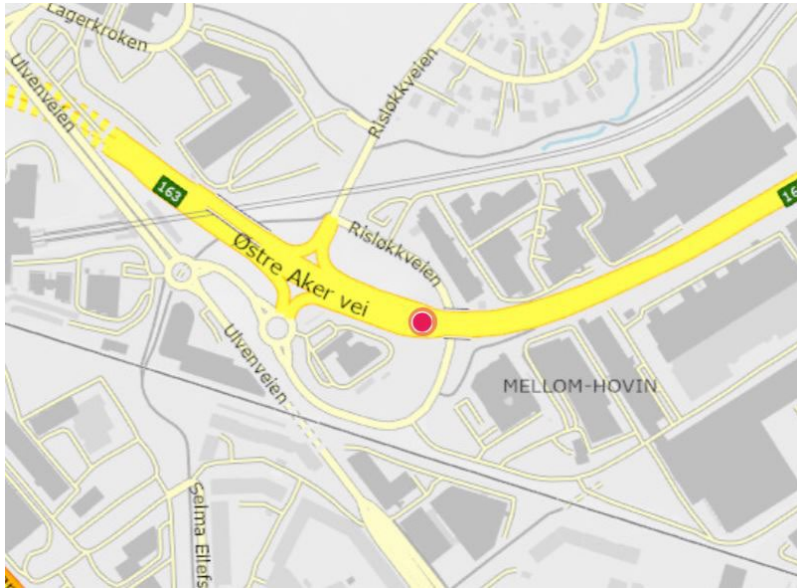
1.7 Kulvert Ullernsschausseen

RV150 K S2D1 m5657 Kulvert



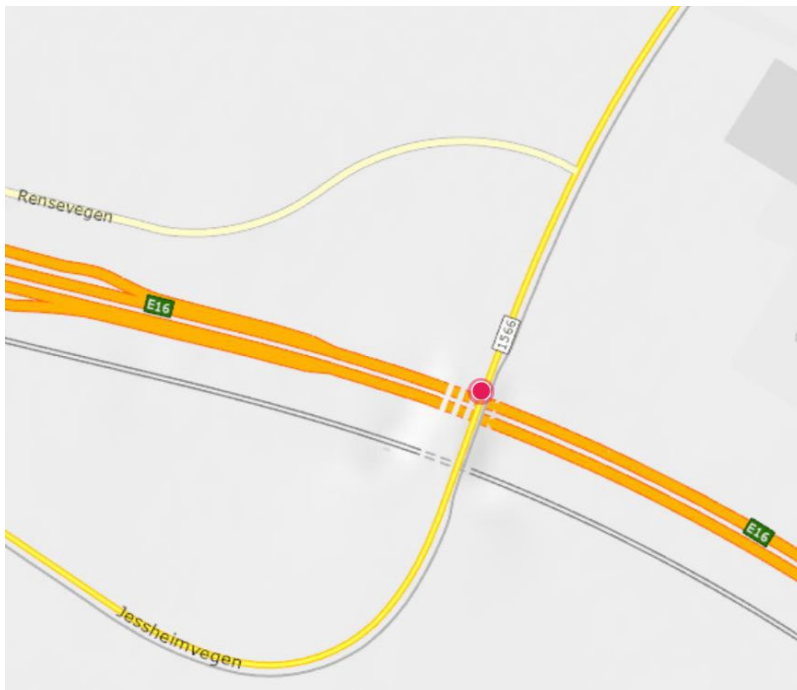
1.8 Kulvert Risløkkeveien

RV163 K S1D1 m1442 Kulvert



1.9 Overgang Furusmo

EV16 K S57D1 m3507 Overgang



1.10 Merkja underganger

RV22 K S13D1 m4171 (M)- RV22 K S13D1 m3900 (M)

6 amfibieunderganger og 1 kombikulvert for vannføring og småvilt bygget i 2015 ved Merkja/Nordre Øyeren.



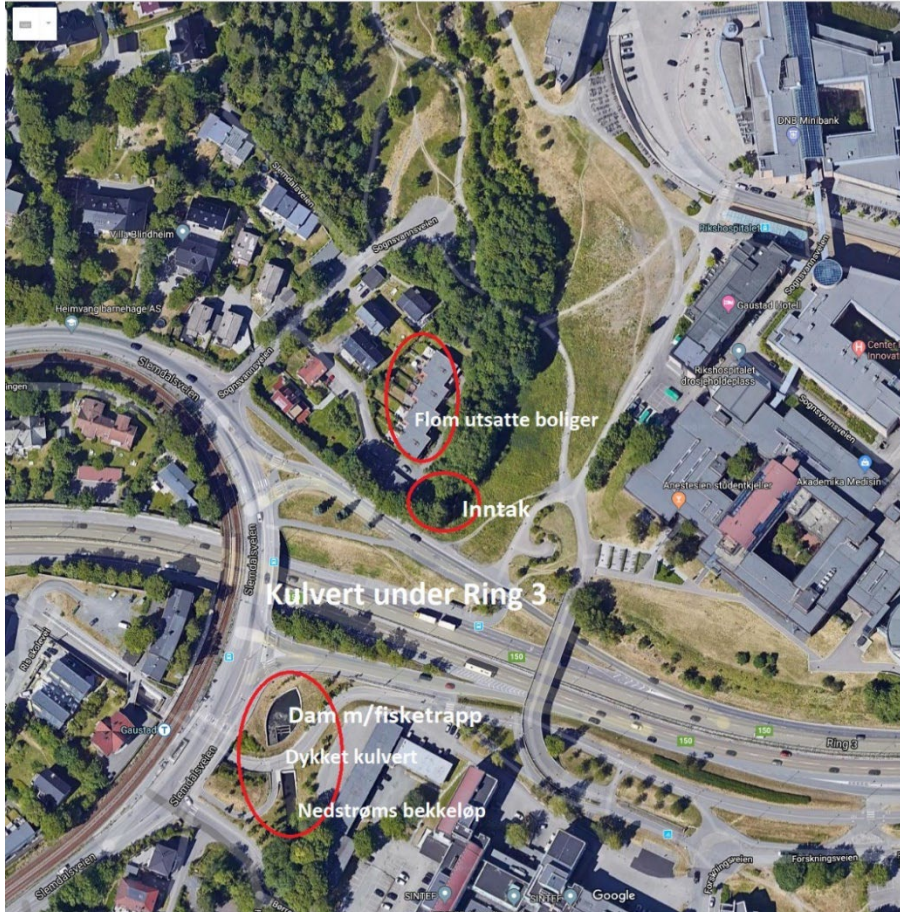
2 Beskrivelse av fiskepassasjer

2.1 Fiskepassasje: Rv150 Sognsvannsbekken

En 100 meter kulvert under ring 3 med en dam og fisketrapp på sørsiden.

Vegreferanse inntak: Rv150 K S2D1 KD1 m170

Vegreferanse dam med fisketrapp: Rv150 K S2D1 m1558 KD4 m27



2.2 Fiskepassasje: Rv150 Mærradalsbekken

Fisketrapp nedstrøms Radiumhospitalet.

Tilgang fra Rv150 K S2D1 m5685 KD6 m237

